

Inspiron 24

3000 Series

Quick Start Guide

Panduan Pengaktifan Cepat

Hızlı Başlangıç Kılavuzu

Hướng dẫn khởi động nhanh

دليل البدء السريع



1 Setting up the stand

Menyiapkanudukan | Standin kurulumu

Lắp đặt chân đế | إعداد الحامل

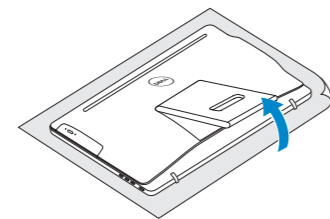
Easel stand

Tiang sandaran

Ayaklı stand

Đế giá đỡ

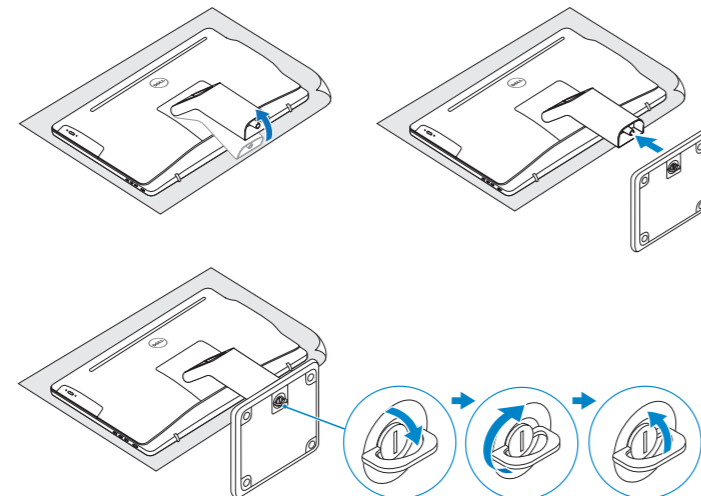
حامل المعروضات



Pedestal stand

Tiang atas | Sabit stand

Đế bệ đứng | حامل قاعدة التماثيل



2 Set up the keyboard and mouse

Penataan keyboard dan mouse | Klavye ve fareyi ayarlayın

Cài đặt bàn phím và chuột | إعداد لوحة المفاتيح والماوس

See the documentation that shipped with the keyboard and mouse.

Lihat dokumentasi yang dikirimkan dengan keyboard dan mouse tersebut.

Klavye ve fare ile birlikte gönderilen belgelere bakın.

Xem tài liệu đi kèm với bàn phím và chuột.

شاهد المستندات المرفقة بلوحة المفاتيح والماوس.

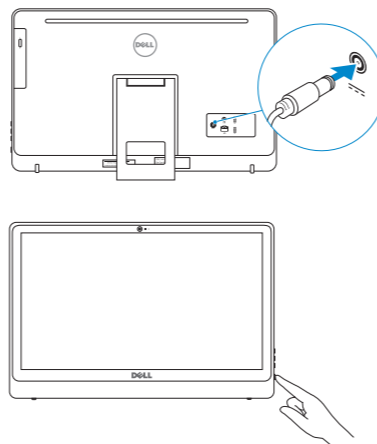
3 Connect the power cable and press the power button

Sambungkan kabel daya dan tekan tombol daya

Güç kablosunu takıp güç düğmesine basın

Đầu nối với cáp nguồn và nhấn nút nguồn

صل كبل التيار واضغط على زر التشغيل



4 Finish operating system setup

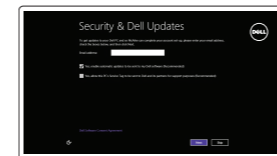
Menyelesaikan pengaturan sistem operasi

İşletim sistemi kurulumunu tamamlayın

Kết thúc thiết lập hệ điều hành

إنهاء إعداد نظام التشغيل

Windows



Enable security and updates

Aktifkan keamanan dan pembaruan

Güvenlik ve güncelleştirmeleri etkinleştirin

Bật tính năng bảo mật và cập nhật

تمكين الأمان والتحديثات



Connect to your network

Sambungkan ke jaringan Anda

Ağınıza bağlanın

Kết nối vào mạng của bạn

التوصيل بالشبكة

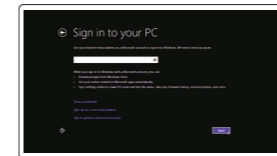
NOTE: If you are connecting to a secured wireless network, enter the password for the wireless network access when prompted.

CATATAN: Jika Anda menghubungkan ke jaringan nirkabel aman, masukkan kata sandi untuk akses jaringan nirkabel tersebut saat diminta.

NOT: Güvenli bir kablosuz ağa bağlıyorsanız, sorulduğunda kablosuz ağ erişimi parolasını girin.

GHI CHÚ: Nếu bạn đang kết nối với một mạng không dây bảo mật, hãy nhập mật khẩu để truy cập mạng không dây khi được nhắc.

ملاحظة: في حالة اتصالك بشبكة لاسلكية مؤمنة، أدخل كلمة المرور لوصول الشبكة اللاسلكية عند مطالبتك.



Sign in to your Microsoft account or create a local account

Masuk ke akun Microsoft Anda atau buat akun lokal

Microsoft hesabınıza oturum açın veya yerel bir hesap oluşturun

Đăng nhập vào tài khoản Microsoft của bạn và tạo tài khoản trên máy tính

قم بتسجيل الدخول إلى حساب Microsoft أو قم بإنشاء حساب محلي

Ubuntu

Follow the instructions on the screen to finish setup.

Ikuti petunjuk pada layar untuk menyelesaikan pengaturan.

Kurulumu tamamlamak için ekrandaki talimatları izleyin.

Làm theo các hướng dẫn trên màn hình để hoàn tất việc thiết lập.

اتبع الإرشادات التي تظهر على الشاشة لإنهاء عملية الإعداد.

Learn how to use Windows

Pelajari cara menggunakan Windows

Windows'un nasıl kullanıldığını öğrenin

Tìm hiểu cách sử dụng Windows

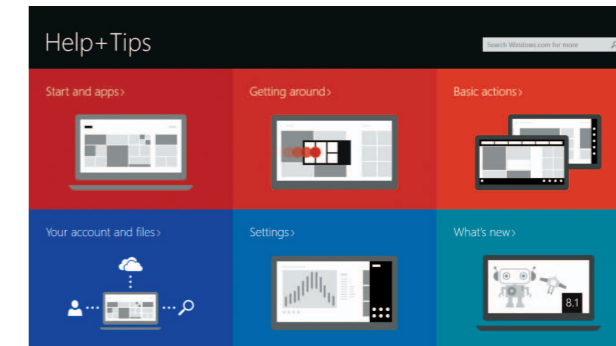
تعرف على كيفية استخدام Windows



Help and Tips

Bantuan dan Tips | Yardım ve İpuçları

Trợ giúp và Mẹo | التعليمات والتلميحات



Product support and manuals

Manual dan dukungan produk

Ürün desteği ve kılavuzlar

Hỗ trợ sản phẩm và sách hướng dẫn

دعم المنتج والدلائل

dell.com/support

dell.com/support/manuals

dell.com/windows

dell.com/support/linux

Contact Dell

Hubungi Dell | Dell'e başvurun

Liên hệ Dell | Dell الاتصال بـ

dell.com/contactdell

Regulatory and safety

Regulasi dan keselamatan | Mevzuat ve güvenlik

Quy định và an toàn | ممارسات الأمان والممارسات التنظيمية

dell.com/regulatory_compliance

Regulatory model

Model regulatori | Yasal model numarası

Model quy định | الموديل التنظيمي

W12C

Regulatory type

Jenis regulatori | Yasal tür

Loại quy định | النوع التنظيمي

W12C002

Computer model

Model komputer | Bilgisayar modeli

Model máy tính | موديل الكمبيوتر

Inspiron 24-3452

© 2015 Dell Inc.

© 2015 Microsoft Corporation.



0FY0XKA00



Printed in China.
2015-05

Locate your Dell apps in Windows

Mencari Lokasi aplikasi Dell Anda di Windows

Dell uygulamalarınızı Windows'ta bulun

Xác định vị trí các ứng dụng Dell của bạn trong Windows

حدد مكان تطبيقات Dell في Windows

Register your computer

Daftarkan komputer Anda | Bilgisayarınızı kaydettirin

Đăng ký máy tính của bạn | تسجيل الكمبيوتر

Dell Backup and Recovery

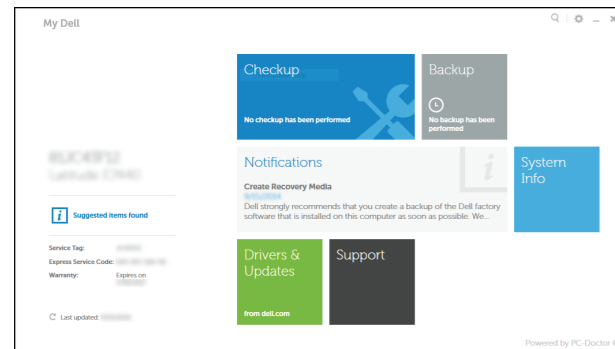
Pencadangan dan Pemulihan Dell | Dell Backup and Recovery

Phục hồi và Sao lưu Dell | Dell Backup and Recovery

My Dell

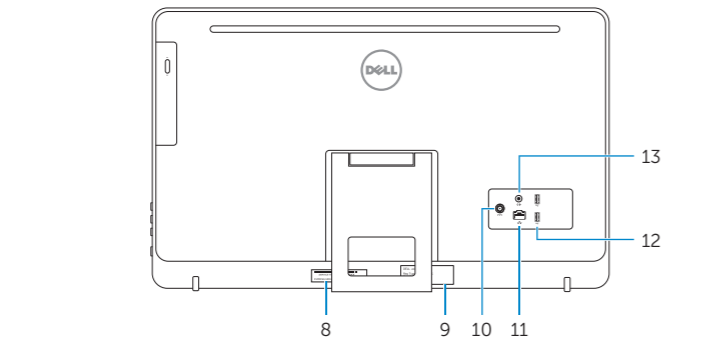
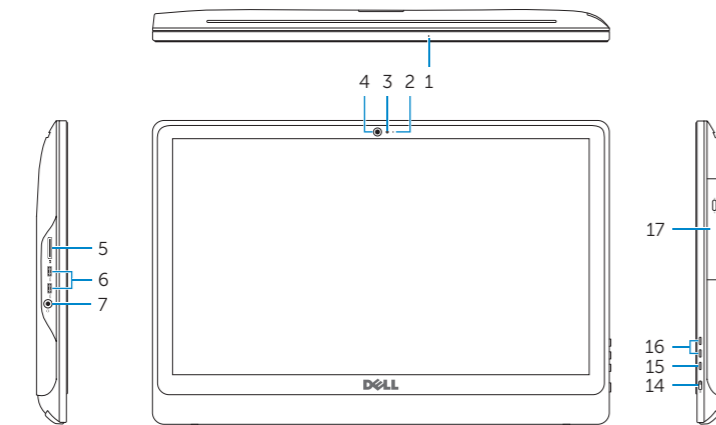
Dell Saya | Dell Bilgisayarım

Dell của tôi | جهاز Dell الخاص بي



Features

Fitur | Özellikler | Tính năng | الميزات



1. Microphone (on computers with touchscreen display only)
2. Microphone (on computers with non-touchscreen display only)
3. Camera-status light
4. Camera
5. Media-card reader
6. USB 3.0 ports (2)
7. Headset port
8. Service Tag label
9. Regulatory label
10. Power-adaptor port
11. Network port
12. USB 2.0 ports (2)
13. Audio-out port
14. Power button
15. Screen off/on button
16. Brightness control buttons (2)
17. Optical drive (optional)

1. Mikrofon (pada komputer dengan tampilan layar sentuh saja)
2. Mikrofon (pada komputer dengan tampilan non-layar sentuh saja)
3. Lampu status kamera
4. Kamera
5. Pembaca kartu media
6. Port USB 3.0 (2)
7. Port headset
8. Label Tag Servis
9. Label regulatori
10. Port adaptor daya
11. Port jaringan
12. Port USB 2.0 (2)
13. Port Audio-out
14. Tombol daya
15. Tombol pengaktif/penonaktif layar
16. Tombol kontrol kecerahan (2)
17. Drive optik (opsional)

1. Mikrofon (sadece dokunmatik ekranlı bilgisayarlarda)
2. Mikrofon (sadece dokunmatik ekransız bilgisayarlarda)
3. Kamera durum ışığı
4. Kamera
5. Ortam kartı okuyucu
6. USB 3.0 bağlantı noktaları (2)
7. Mikrofonlu kulaklık bağlantı noktası
8. Servis Etiketi
9. Yasal etiket
10. Güç adaptörü bağlantı noktası

1. Micro (chỉ có ở máy tính với màn hình cảm ứng)
2. Micro (chỉ có ở máy tính với màn hình không phải cảm ứng)
3. Đèn trạng thái camera
4. Camera
5. Khe đọc thẻ nhớ
6. Cổng USB 3.0 (2)
7. Cổng tai nghe
8. Nhãn Thẻ bảo trì
9. Nhãn quy định
10. Cổng bộ chuyển đổi nguồn điện

11. Ağ bağlantı noktası
12. USB 2.0 bağlantı noktaları (2)
13. Ses çıkışı bağlantı noktası
14. Güç düğmesi
15. Ekran açma/kapama düğmesi
16. Parlaklık ayarı düğmeleri (2)
17. Optik sürücü (isteğe bağlı)

11. Cổng mạng
12. Cổng USB 2.0 (2)
13. Cổng xuất âm thanh
14. Nút nguồn
15. Nút bật/tắt màn hình
16. Nút điều chỉnh độ sáng (2)
17. Ổ đĩa quang (tùy chọn)

11. منفذ الشبكة
12. منافذ USB 2.0 (2)
13. منفذ إخراج الصوت
14. زر التيار
15. زر تشغيل/إيقاف تشغيل الشاشة
16. أزرار التحكم في السطوع (2)
17. محرك أقراص ضوئية (اختياري)

1. ميكروفون (على أجهزة الكمبيوتر المزودة بشاشة عرض لمسية فقط)
2. ميكروفون (على أجهزة الكمبيوتر غير المزودة بشاشة عرض لمسية فقط)
3. مصباح حالة الكاميرا
4. الكاميرا
5. قارئ بطاقات الوسائط
6. منافذ USB 3.0 (2)
7. منفذ سماعة الرأس
8. ملصق رمز الخدمة
9. الملصق التنظيمي
10. منفذ مهاتي التيار

Tilt

Miring | Eğim | Xoay nghiêng | مائل

